



RAM



RAM
V700 RAPID

ESPECIFICACIONES TÉCNICAS

	RAM V700 RAPID ST	RAM V700 RAPID ST AA
Motor	EVO® 4 cilindros 1.4 L	
Tipo combustible	Gasolina	
Cilindrada CC	1.368	
Nº de cilindros	4 en línea	
Distribución	Correa dentada	
Relación de compresión	12,35 : 1	
Potencia máxima (cv @ rpm)	85 / 5.750	
Torque máximo (nm @ rpm)	122 / 3.500	
Alimentación	Electrónica digital incorporada al sistema de inyección	
Transmisión	Manual de 5 velocidades	
Embrague	Disco simple seco, con muelle de acoplamiento	
Tracción	Delantera	
Dirección	Mecánica con piñon y cremallera (asistida hidráulicamente)	
Suspensión delantera	Mc Pherson con ruedas independientes, brazos oscilantes inferiores transversales y barra estabilizadora	
Suspensión trasera	De eje rígido, amortiguadores telescópicos de doble efecto	
Frenos delanteros	De disco ventilados de 257x22 mm	
Frenos traseros	De tambor de 228x40 mm	
Neumáticos	175/70 R14	

ÁREA DE CARGA	RAM V700 RAPID ST	RAM V700 RAPID ST AA
Altura máxima de la puerta	1.141 mm	
Altura máxima interior del área de carga	1.340 mm	
Ancho entre la línea del eje	1.089 mm	
Ancho máximo del área de carga	1.284 mm	
Ancho mínimo / Máximo de la puerta	1.152 mm / 1.174 mm	
Longitud máxima del área de carga	1.887 mm	
Apertura de puertas	60/40	

ESPECIFICACIONES TÉCNICAS

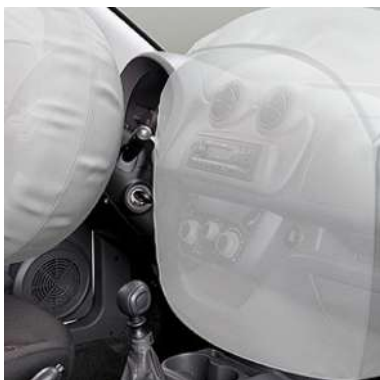
CAPACIDADES	RAM V700 RAPID ST	RAM V700 RAPID ST AA
Volumen de carga		3,1000 L
Capacidad de carga		650 Kg
Peso vehicular		1.116 Kg
Peso bruto vehicular		1.766 Kg
Carga máxima remolcable con/sin frenos		800 / 400 kgt
Radio de giro		5,3 M
Logitud total		4,384 mm
Altura		1,900 mm
Ancho		1,643 mm
Altura mínima del suelo		174 mm
Distancia entre ejes		2,717 mm
Estanque de combustible		58 L

RENDIMIENTO	CIUDAD	MIXTO	CARRETERA
V700 RAPID	10,2 km/lt	15,4 km/lt	12,9 km/lt



EQUIPAMIENTO DE SERIE

EQUIPAMIENTO	
SEGURIDAD	EXTERIOR
Barras laterales de protección en puertas	Parachoques en color negro
Air bags para conductor y pasajero	Espejos exteriores abatibles, negros y con ajuste mecánico interior
Cinturones de seguridad delanteros con ajuste de altura y pretensores	Lámparas de halógeno monoparábola
Frenos ABS + EBD	Rueda de repuesto tamaño normal
Inmovilizador	Faros antinieblas delanteros
Placas protectoras para cárter	Luz de stop en la parte superior de la caja
Sistema de corte de combustible en caso de emergencia (FPS)	Molduras laterales texturizadas con color negro
	Tapas de ruedas
	Sistema de apertura de puertas "quick release 180°"
ÁREA DE CARGA	INTERIOR
Compartimento interior de carga sobre la cabina con capacidad de 10 kg	Alzavidrios eléctricos
Ganchos de sujeción en el área de carga	Cierre de puertas centralizado
Luz interior en el área de carga	4 portavasos en cabina (puerta y consola central)
Pared divisoria metálica en el área de carga	Asientos delanteros anti-submarino forrados con tela
Revestimiento plástico en piso de la zona de carga	Volante regulable en altura
Revestimiento plástico inferior de las paredes en la zona de carga	Computadora de viaje (autonomía, distancia recorrida, consumo promedio)
	Aire acondicionado (solo para versión RAM V700 Rapid ST AA)



*Valores de consumo obtenidos en mediciones de laboratorio según ciclo de ensayo de la comunidad europea, homologados en el MTT.

Más información en www.consumovehicular.cl. El equipamiento de los modelos y los opcionales correspondientes pueden variar en función de las exigencias del mercado. Los derechos de publicación se suministran a modo indicativo. Ram podrá realizar en cualquier momento modificaciones en los modelos descritos en esta publicación por razones técnicas o comerciales. Fotografías referenciales.

V700 RAPID

RAM

